

Ведомость основных комплектов рабочих чертежей

Обозначение	Наименование	Примечание
06/20 - AP	Архитектурные решения	
06/20 - KP	Конструктивные и объемно-планировочные решения	

Общие указания

1. Комплект рабочих чертежей выполнен на основании технического задания, утвержденного Заказчиком.
2. Данный проект разработан для работ при плюсовых температурах наружного воздуха.
3. Данный проект разработан для многократного применения и не привязан к каким-либо конкретным инженерно-геологическим условиям. Конструкция и размеры фундамента уточняются после привязки данного проекта к местным инженерно-геологическим условиям.
4. В зависимости от агрессивности грунтовых вод и их уровня, предусмотреть защиту конструкций фундаментов.
5. За относительную отметку 0.000 принят уровень чистого пола первого этажа.
6. Здание относится к II (нормальному) уровню ответственности (изм. №1 ГОСТ 27751-88).
7. Все материалы, изделия и конструкции, применяемые в строительстве в соответствии с данными чертежами, должны быть сертифицированы и иметь санитарный и пожарный сертификаты.
8. Конструкции здания показаны условно, см. раздел "Конструктивные и объемно-планировочные решения".
9. Наружные стены выполняются из газобетонных блоков толщиной 300 мм, плотностью 400 кг/м.куб. (D400), класс бетона B2.5 и утепляются полимерным утеплителем "ПСБ-С 25 Ф". Отделка фасада - высококачественная штукатурка. Общая толщина стены 360 мм.
10. Внутренние несущие стены выполняются из керамического полнотелого кирпича пластического формования по ГОСТ 530-2007 марки M100 на цементно-песчаном растворе марки M50.
11. Перегородки выполнить из керамического полнотелого кирпича пластического формования по ГОСТ 530-2007 марки M100 на цементно-песчаном растворе марки M50.
12. Обшивку потолков первого этажа выполнить из двух слоев ГКЛ по серии 1.045.9 - 2.08. "Комплексные системы КНАУФ. Подвесные потолки поэлементной сборки из гипсокартонных и гипсоволокнистых листов на металлическом и деревянном каркасах для жилых, общественных и производственных зданий". Тип П113. Расход материала согласно табл. 20.
13. Во влажных помещениях использовать влагостойкий ГКЛ.
14. Пол во влажных помещениях гидроизолировать за 2 слоя с заведением на стены на 300 мм.
15. Вокруг здания выполнить отмостку шириной 1300 мм из асфальтобетонной смеси толщиной 30 мм по бетонной подготовке толщиной 50 мм.

Исходные данные

Проект разработан для следующих природно-климатических условий:

- климатический район - II, подрайон - IIВ;
- температура наиболее холодной пятидневки -26 С;
- температура наиболее холодных суток -31 С;
- снеговая нагрузка (нормативная) - 1.5 кПа;
- ветровая нагрузка - 0.38 кПа;
- уровень ответственности здания - II;
- степень огнестойкости - III.

Технико-экономические показатели

- жилая площадь - 68.55 м2;
- общая площадь - 134.39 м2;
- площадь застройки - 157.50 м2;
- строительный объем - 613.09 м3.

Проектное решение

Жилой дом - одноэтажный.
 Объемно-пространственное решение здания выполнено в виде призматического объема с четырехскатной крышей.
 Высота первого этажа - 2.80 м в свету.
 Внутренняя отделка и цветовое решение помещений выполняется по дизайн-проекту заказчика.
 Наружная отделка фасадов - облицовочный кирпич.
 Цоколь - декоративный камень.
 Кровля - цементно-песчаная черепица, цвет "Черный".
 Подшив свесов - сайдинг.
 Окна - ПВХ профиль.
 Двери наружные - металлические индивидуальные с готовой отделкой.
 Площадка крыльца - крупноформатная шероховатая керамогранитная плитка.
 Слив - водосборная система "AquaSystem" из оцинкованной стали с полимерным покрытием.

Согласовано

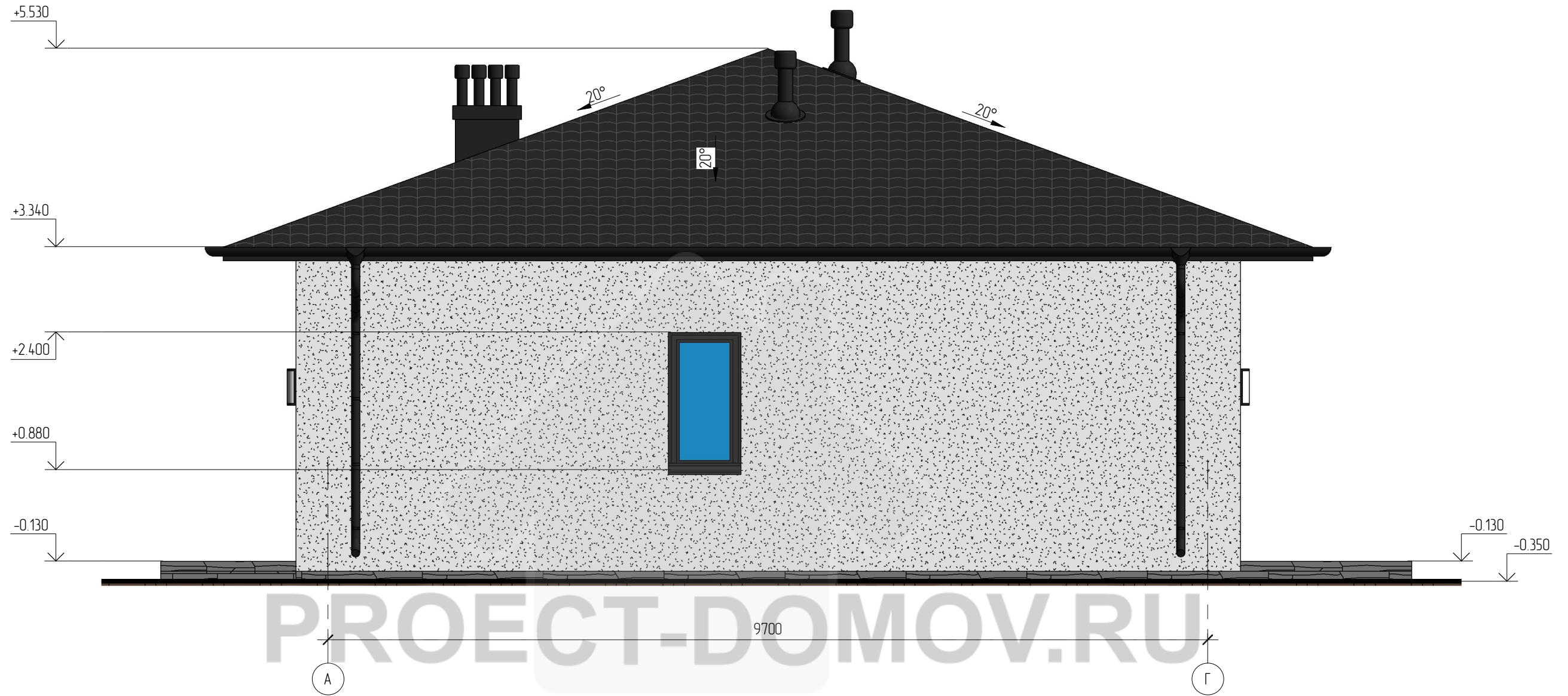
Взам. инв. №

Подп. и дата

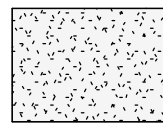
Инв. № подл.

Изм.	Кол.уч.	Лист	№ док.	Подпись	Дата				
Начальник						Жилой дом	Стадия	Лист	Листов
ГАП							Р	1	
ГИП						Общие данные (начало)			
Разработал	Никонов			<i>[Подпись]</i>					
Проверил									

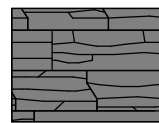
Фасад в осях А-Г



Условные обозначения :



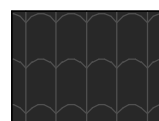
Фасадная краска. Цвет "Сигнально белый". RAL 9003



Искусственный камень White Hills серии "Cross Fell". Артикул 100-80



Фасадная краска. Цвет "Серый брезент". RAL 7010



Цементно-песчаная черепица. Цвет "Черный"

Изм.	Кол.уч.	Лист	№ док.	Подпись	Дата				
Начальник						Жилой дом	Стадия	Лист	Листов
ГАП							Р	3	
ГИП						Фасад в осях А-Г			
Разработал	Никонов			<i>[Signature]</i>					
Проверил									

Копировал

Формат

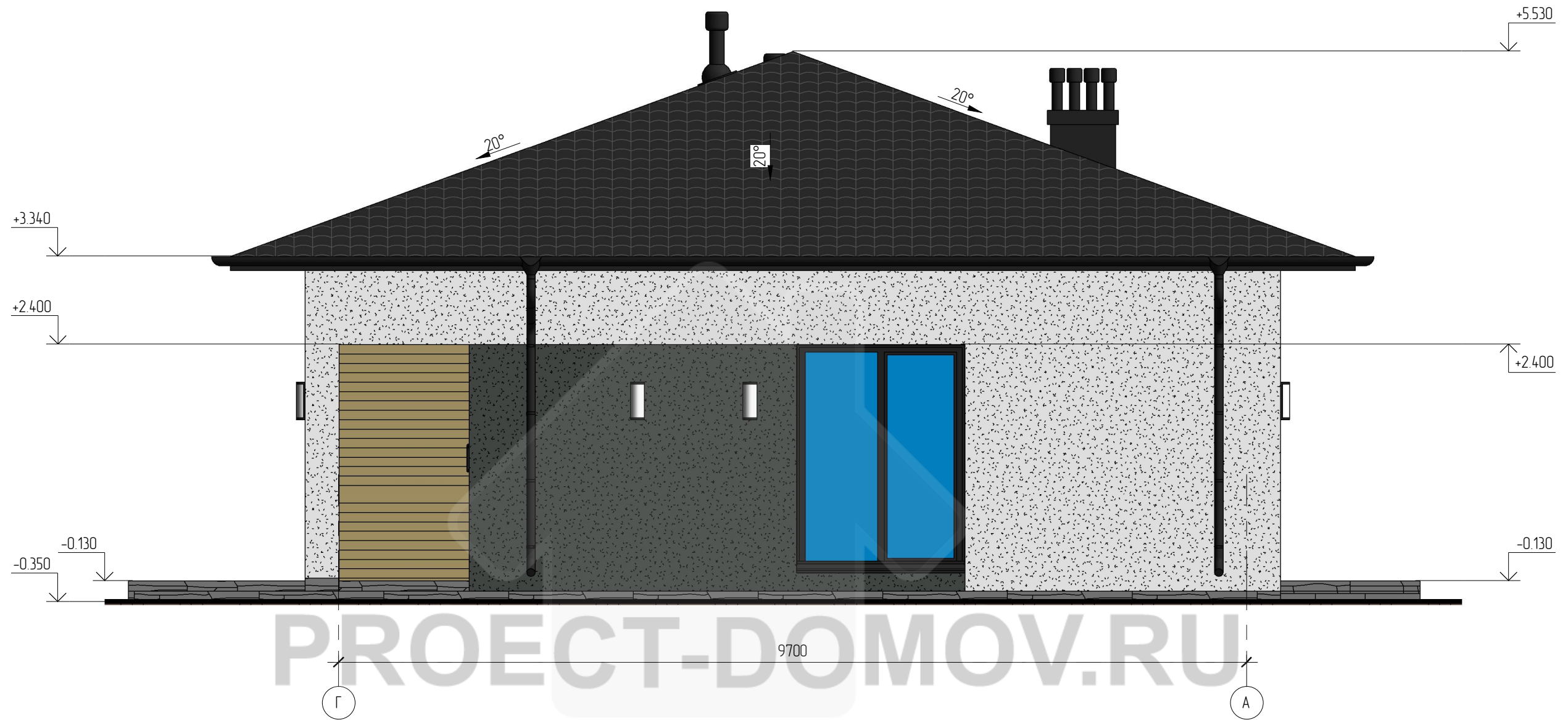
Согласовано

Взам. инв. №

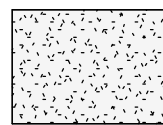
Подп. и дата

Инв. № подл.

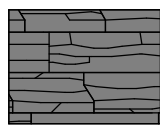
Фасад в осях Г-А



Условные обозначения :



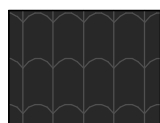
Фасадная краска. Цвет "Сигнально белый". RAL 9003



Искусственный камень White Hills серии "Cross Fell". Артикул 100-80



Фасадная краска. Цвет "Серый брезент". RAL 7010



Цементно-песчаная черепица. Цвет "Черный"

Изм.	Кол.уч.	Лист	№ док.	Подпись	Дата			
Начальник						Жилой дом		
ГАП						Р	4	
ГИП						Фасад в осях Г-А		
Разработал	Никонов			<i>[Signature]</i>				
Проверил								

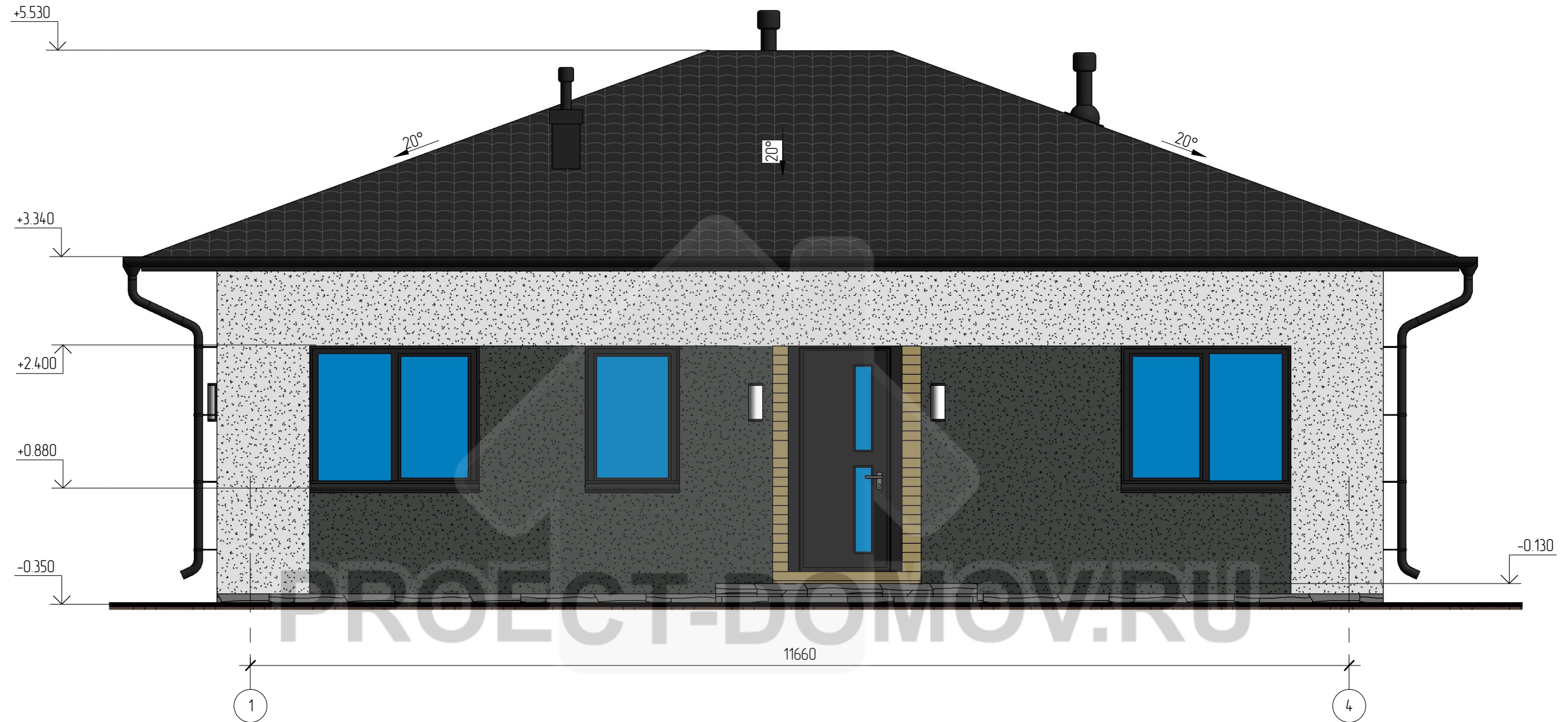
Согласовано

Взам. инв. №

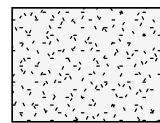
Подп. и дата

Инв. № подл.

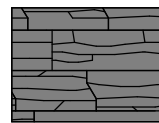
Фасад в осях 1-4



Условные обозначения :



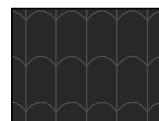
Фасадная краска. Цвет "Сигнально белый". RAL 9003



Искусственный камень White Hills серии "Cross Fell". Артикул 100-80



Фасадная краска. Цвет "Серый брезент". RAL 7010



Цементно-песчаная черепица. Цвет "Черный"

Изм.	Кол.уч.	Лист	№ док.	Подпись	Дата				
Начальник						Жилой дом	Стадия	Лист	Листов
ГАП							Р	5	
ГИП						Фасад в осях 1-4			
Разработал	Никонов			<i>[Signature]</i>					
Проверил									

Копировал

Формат

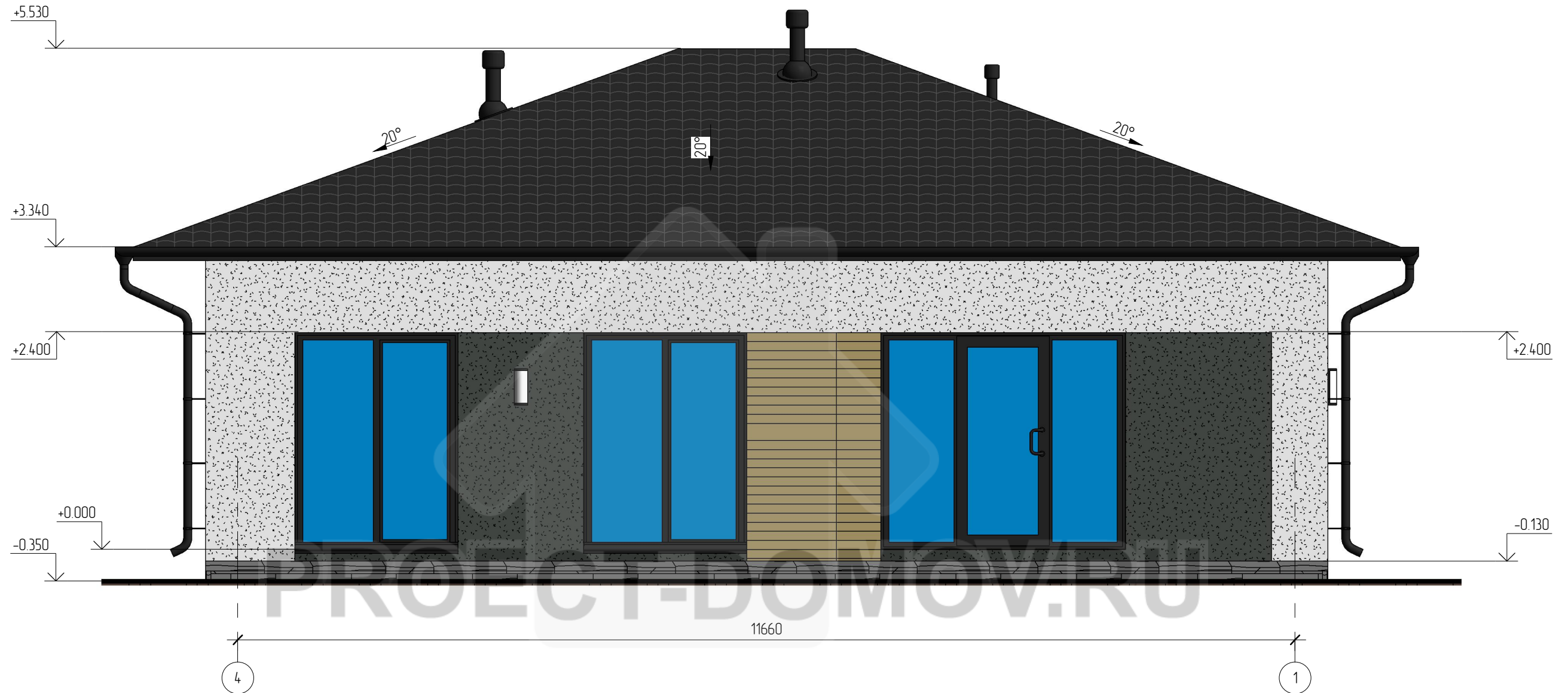
Согласовано

Взам. инв. №

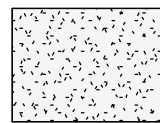
Подп. и дата

Инв. № подл.

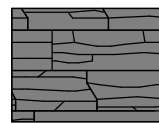
Фасад в осях 4-1



Условные обозначения :



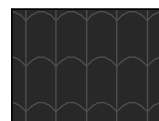
Фасадная краска. Цвет "Сигнально белый". RAL 9003



Искусственный камень White Hills серии "Cross Fell". Артикул 100-80



Фасадная краска. Цвет "Серый брезент". RAL 7010



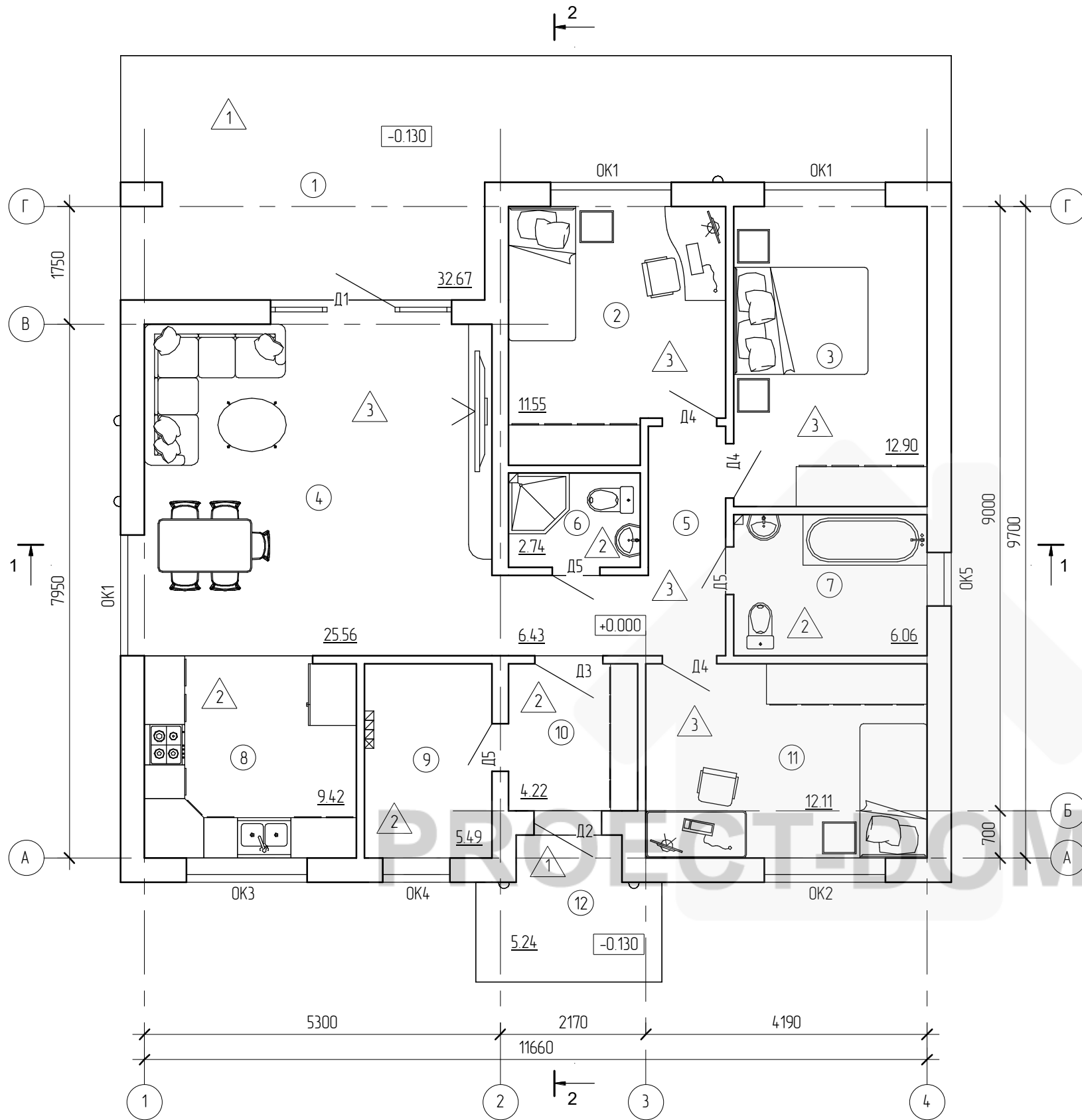
Цементно-песчаная черепица. Цвет "Черный"

Согласовано	

Взам. инв. №	
Подп. и дата	
Инв. № подл.	

Изм.	Кол.уч.	Лист	№ док.	Подпись	Дата				
						Жилой дом	Стадия	Лист	Листов
							Р	6	
Начальник						Фасад в осях 4-1			
ГАП									
ГИП									
Разработал	Никонов			<i>Никонов</i>					
Проверил									

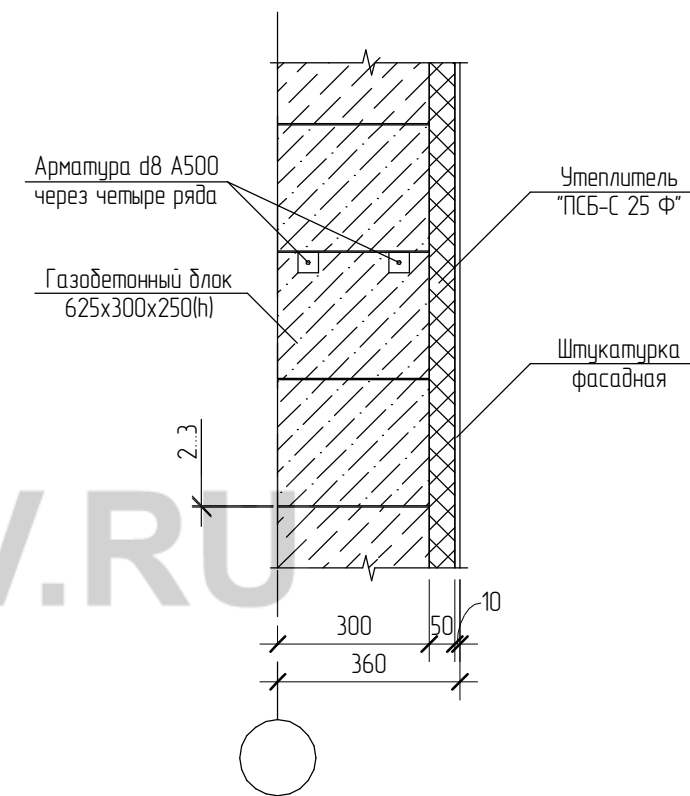
План первого этажа



Экспликация помещений первого этажа

Номер	Наименование	Площадь, кв.м.	Кат.
1	Терраса	32.67	
2	Спальня	11.55	
3	Спальня	12.90	
4	Гостиная	25.56	
5	Коридор	6.43	
6	Санузел	2.74	
7	Ванная	6.06	
8	Кухня	9.42	
9	Котельная	5.49	
10	Тамбур	4.22	
11	Спальня	12.11	
12	Крыльцо	5.24	
		134.38	

Конструкция стены. Вертикальный разрез



Согласовано

Взам. инв. №

Подл. и дата

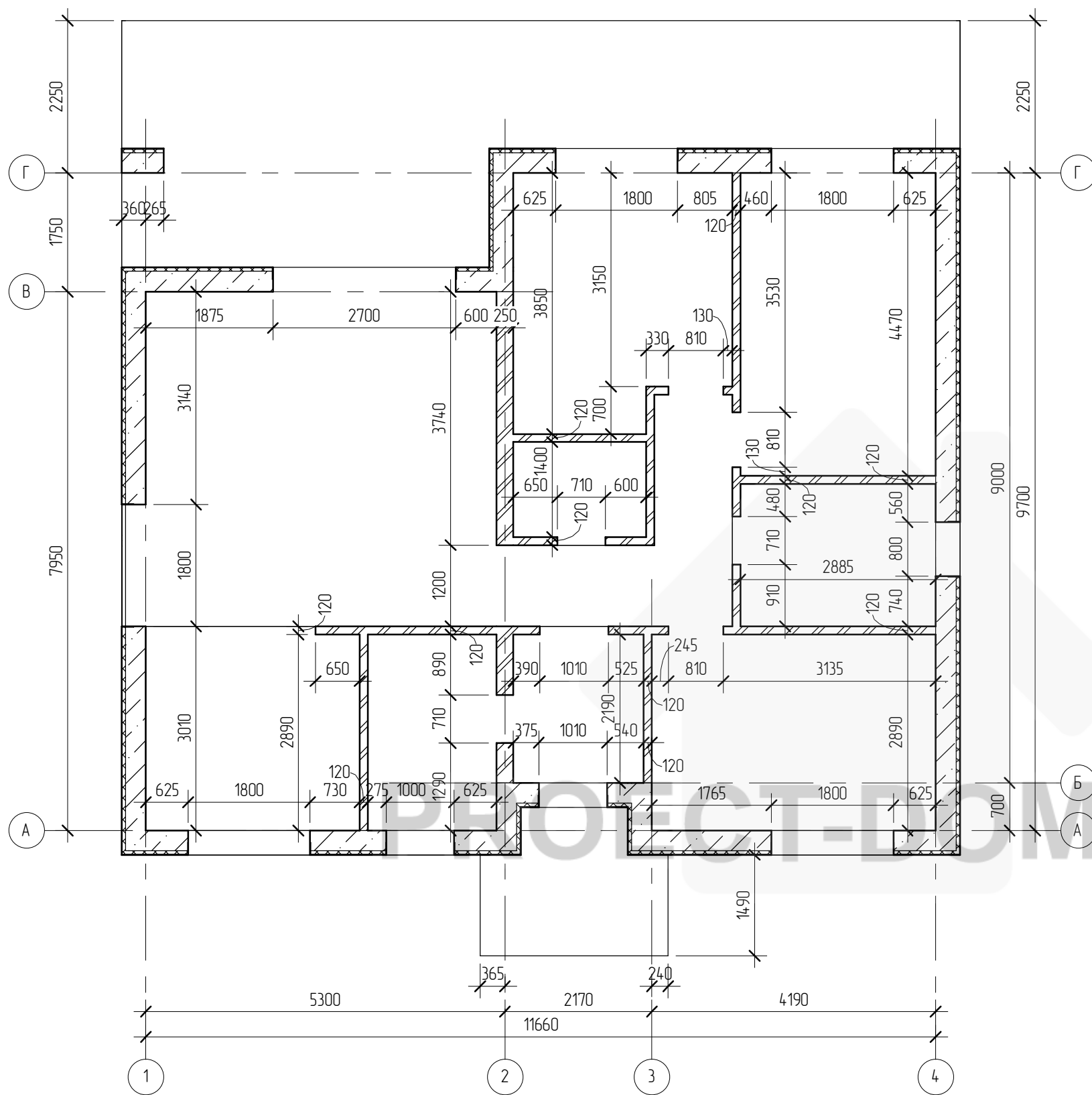
Инв. № подл.

Изм.	Кол.уч.	Лист	№ док.	Подпись	Дата				
Начальник						Жилой дом	Стадия	Лист	Листов
ГАП							Р	7	
ГИП									
Разработал	Никонов			<i>Никонов</i>		План первого этажа. Конструкция стены. Вертикальный разрез			
Проверил									

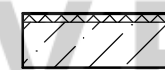
Копировал

Формат

Обмерочный план первого этажа



Условные обозначения :



несущая стена (газобетон D400 - 300 мм, утеплитель ПСБ-С 25 Ф - 50 мм, штукатурка - 10 мм)



несущая стена (кирпич - 250 мм)



перегородка кирпич - 120 мм)

Согласовано

Взам. инв. №

Подп. и дата

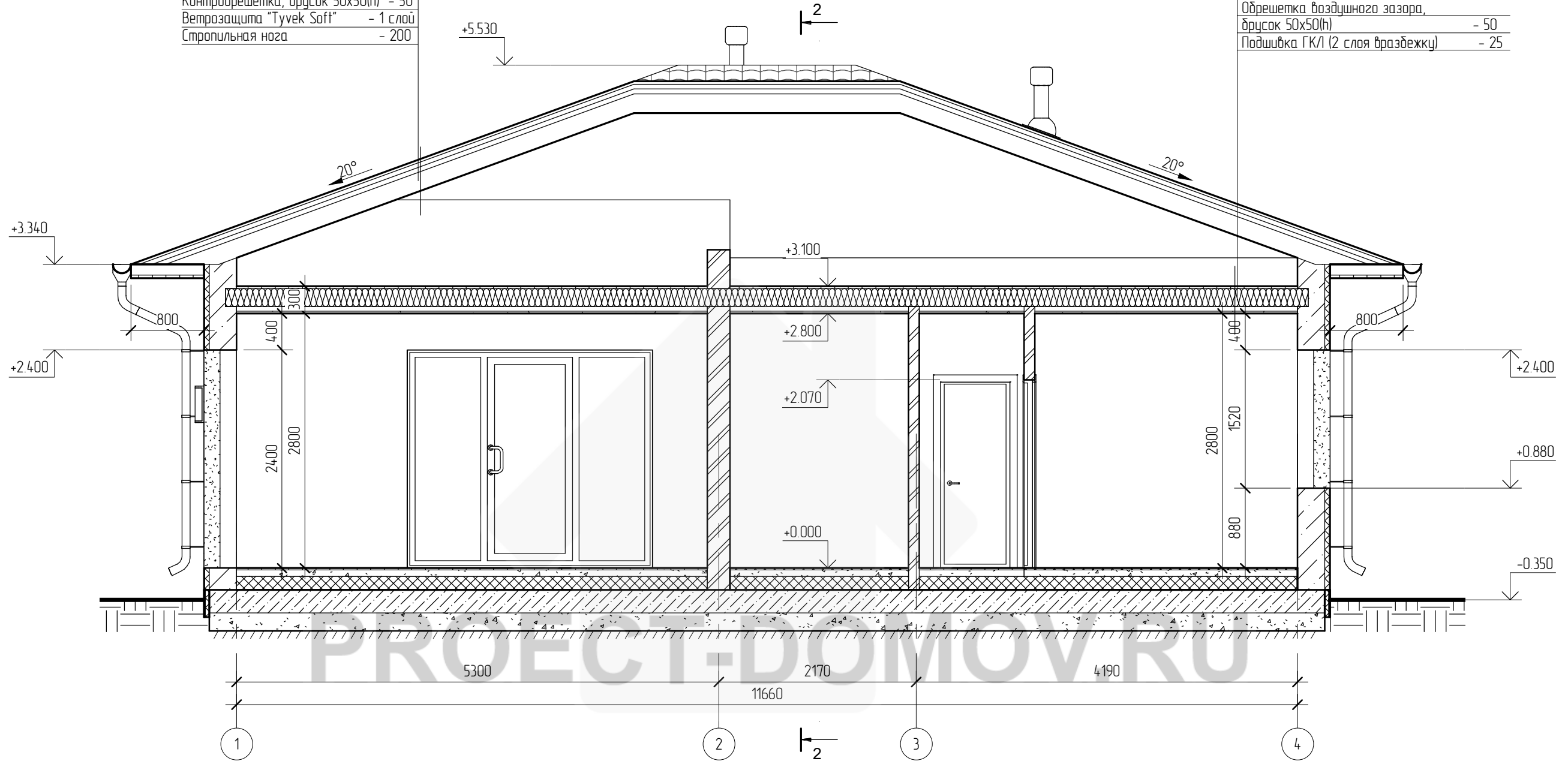
Инв. № подл.

Изм.	Кол.уч.	Лист	№ док.	Подпись	Дата			
Начальник						Жилой дом		
ГАП						Р	9	
ГИП								
Разработал	Никонов			<i>[Signature]</i>		Обмерочный план первого этажа		
Проверил								

Разрез 1-1

Черепица	- 30
Обрешетка, брусok 50x50(h)	- 50
Контробрешетка, брусok 50x50(h)	- 50
Ветрозащита "Tyvek Soft"	- 1 слой
Стропильная нога	- 200

Ходовые мостики	- 25
Утеплитель Роквул Лайт Баттс в створе чердачных балок и обрешетке	- 250
Пароизоляция "Delta Dawi GP"	- 1 слой
Обрешетка воздушного зазора, брусok 50x50(h)	- 50
Подшивка ГКЛ (2 слоя вразбежку)	- 25



Примечание.

Конструкции здания показаны условно

Изм.	Кол.уч.	Лист	№ док.	Подпись	Дата				
						Жилой дом	Стадия	Лист	Листов
							Р	11	
Начальник						Разрез 1-1			
ГАП									
ГИП									
Разработал	Никонов			<i>[Signature]</i>					
Проверил									

Копировал

Формат

Согласовано

Взам. инв. №

Подл. и дата

Инв. № подл.